

R. PEÑA

SUIPACHA

SUIPACHA

NEUQUÉN

BUENOS AIRES

MISIONES

CÓRDOBA

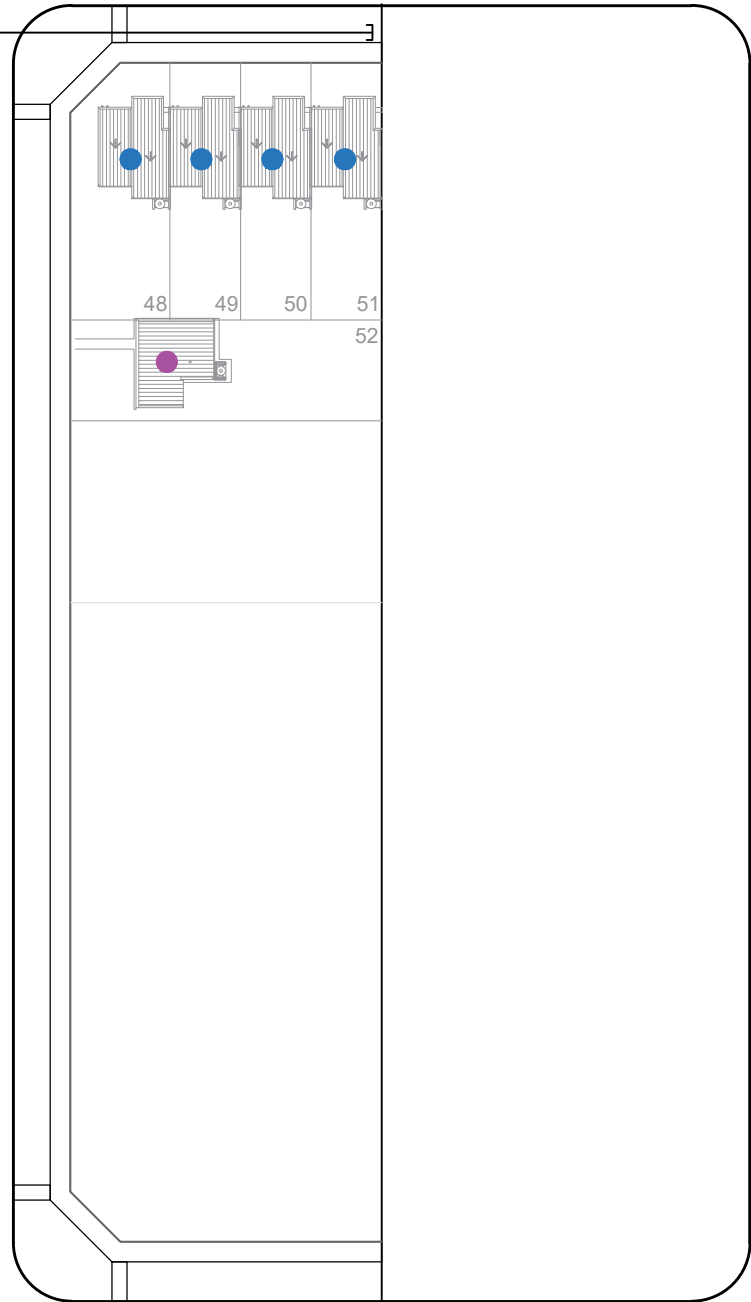
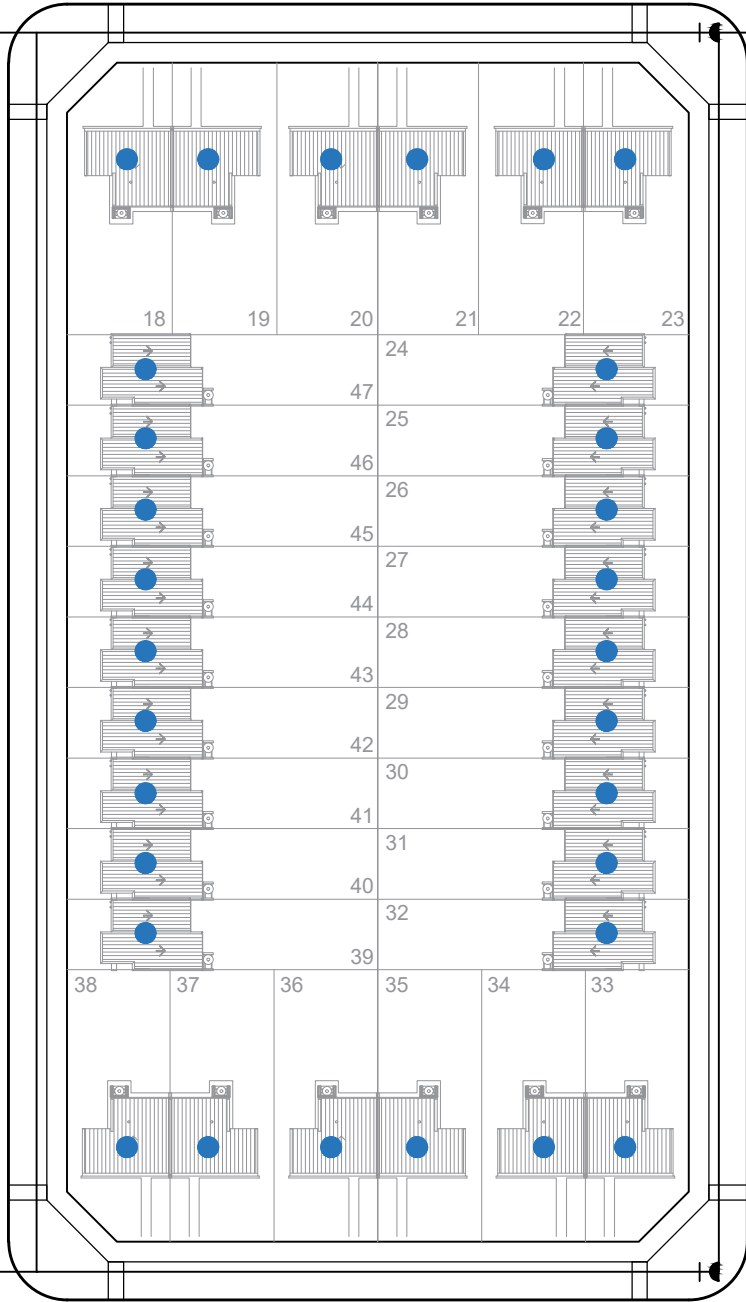
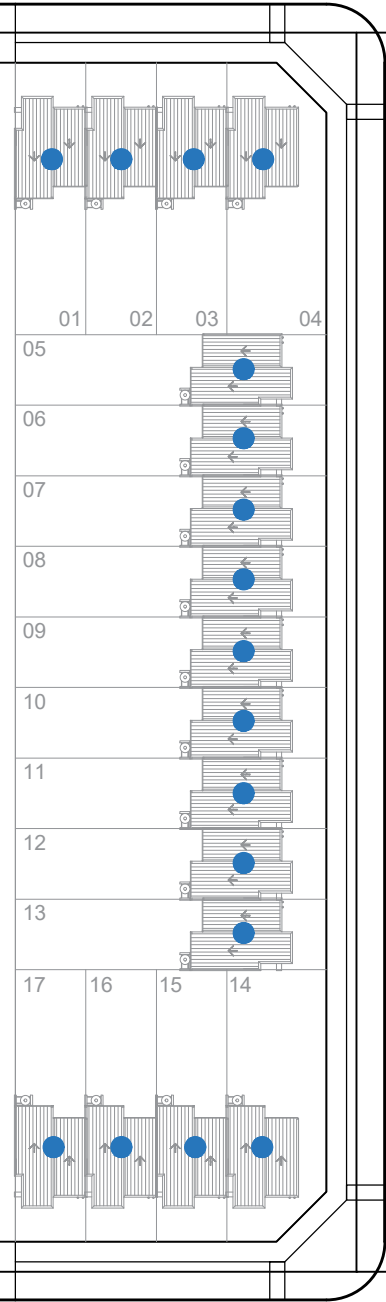
SANTIAGO DEL ESTERO

PASO

PASO

REFERENCIAS:

- CAÑERÍA PVC K6 Ø75 mm A EJECUTAR
- CAÑERÍA PVC K6 Ø110 mm A EJECUTAR
- CAÑERÍA PVC K6 EXISTENTE



OBRA: 52 VIVIENDAS VC 2D, VCD 2D Y DU 7M				
UBICACIÓN: VENADO TUERTO, DPTO. GRAL LÓPEZ				
PLANO: RED DE AGUA POTABLE				
DIBUJANTE ING. ALVAREZ	PROYECTO ING. ALVAREZ	SUBDIRECCIÓN GENERAL DE ESTUDIOS Y PROYECTOS ARQ. SAUS	DIRECCIÓN GENERAL DE PLANIF. Y EJEC. ARQ. OSCAR SIMÓN	FECHA OCTUBRE 24
				PLANO RA-02
				DIRECCIÓN PROVINCIAL DE VIVIENDA Y URBANISMO